

Разделительные фильтры

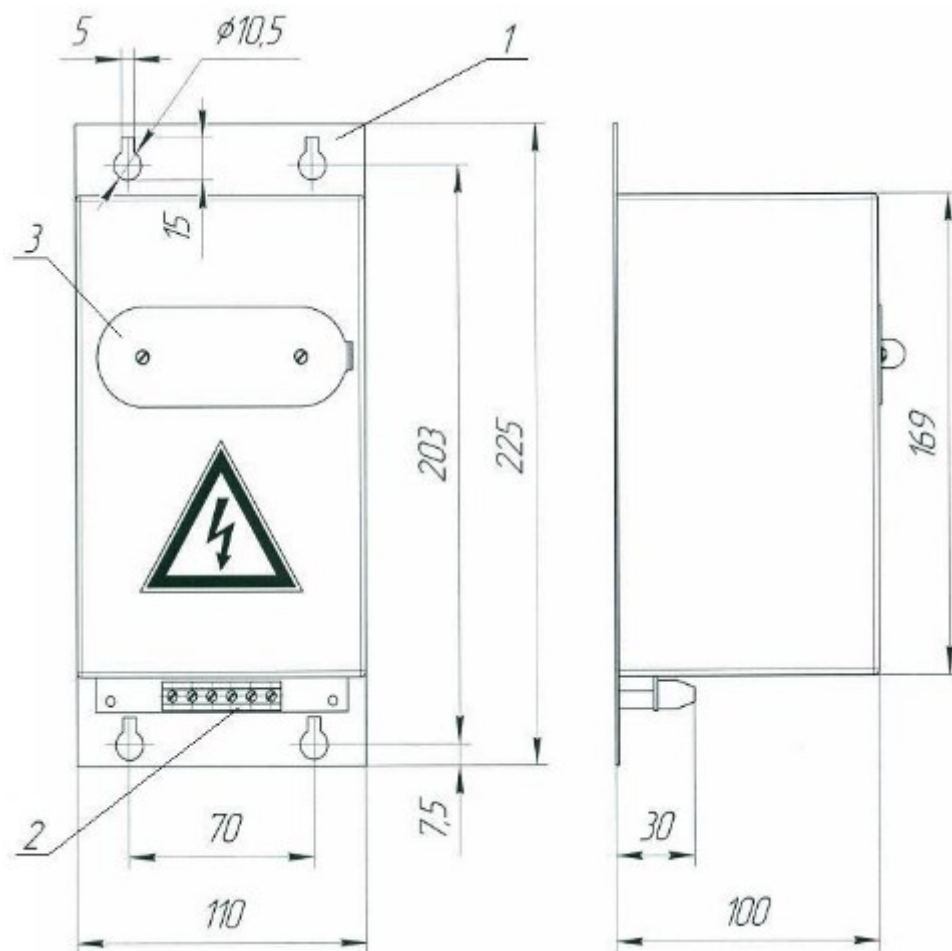
Конструктивное исполнение

Разделительные фильтры выполнены в алюминиевом корпусе. Подключение производится в нижней части фильтра через клеммник.

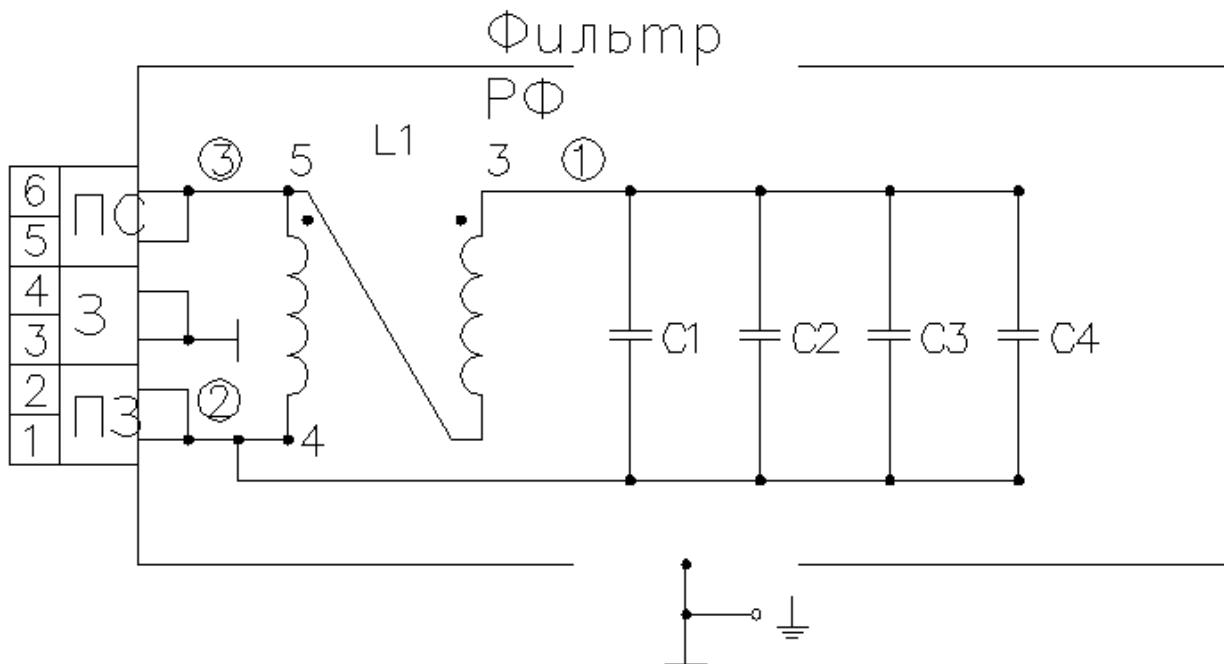
Продукция изготавливается согласно ТУ 6657-001-89239484-2009.

Дополнительная информация содержится в приложениях А и Б

Приложение А. Габаритно-установочные размеры разделительного фильтра



Приложение Б. Схема электрических цепей разделительного фильтра РФ



Комплектность поставки

1. Фильтр разделительный серии РФ
2. Паспорт изделия

Условия транспортировки

Транспортирование изделия допускается крытым транспортом в упакованном виде при соблюдении указанного на упаковке положения ящика при температуре от минус 60°C до плюс 50°C, без возможности попадания влаги, солнечных лучей и агрессивных газов.

Хранение

1. Разделительный фильтр должен храниться в упакованном виде при температуре от + 10°C до + 40°C при относительной влажности до 80%, при температуре 25°C.
2. Складское помещение должно быть хорошо изолировано от проникновения разного рода агрессивных газов (хлора, паров, аммиака, дыма и др.)
3. Распаковка изделия на складах допускается только в чистом закрытом помещении в условиях, указанных в п.1

Весовые характеристики

Габаритные размеры: без упаковки - 225x113x105 мм (ШxГxВ)
в упаковке - 250x190x170 мм (ШxГxВ)

Масса разделительного фильтра: не более 0,8 кг

Монтаж

Монтаж и эксплуатация фильтров разделительных должны проводиться в соответствии с руководством по эксплуатации, а также в соответствии с:

«Правилами устройств электроустановок»

«Правилами технической эксплуатации электрической станций и сетей»

«Правилами техники безопасности при эксплуатации электроустановок электрических станций и подстанций».

Все работы по монтажу фильтров должны проводиться специально обученным персоналом с соблюдением требований ПУЭ и ПТБ, с соблюдением соответствующих инструкций на проведение данных работ и утвержденных в установленном порядке организацией, ответственной за проведение этих работ.

Монтаж разделительных фильтров рекомендуется выполнять в следующей последовательности:

- установить фильтр на вертикальной стенке, закрепив его четырьмя болтами или шпильками через отверстия ушек на основании корпуса;
- подключить болт заземления фильтра к контуру заземления.

Гарантии производителя

Изготовитель гарантирует соответствие разделительного фильтра РФ требованиям технических условий ТУ 6657-001-89239484-2009 при соблюдении потребителем условий эксплуатации и хранения, указанными в эксплуатационной документации.

Гарантийный срок эксплуатации 36 месяцев (со дня отгрузки предприятием-изготовителем).

Сведения о сертификации

Разделительные фильтры РФ производства ООО «Росэнергосервис» сертифицированы в системе сертификации Таможенного Союза.